

SILVANA

MENDES

31.5-4.6/2023

Preview



ARPA

LIMA + ALMEIDA & DALE

SILVANA

MENDES

31.5-4.6/2023

P-02  
(Sobre a Artista)

**SILVANA MENDES** (n. São Luís, MA, 1991, vive e trabalha em São Luís, MA) é multiartista visual cuja prática se manifesta a partir de pesquisas sobre questões raciais, territórios e políticas de afirmação. Na busca por ressignificar simbologias e narrativas visuais, toma como suporte a colagem, a pintura, a videoarte e a fotografia. Através de suas “afetocolagens”, busca a desconstrução de visualidades negativas e estereótipos impostos aos corpos negros no curso da história Afro-Atlântica. A artista também recorre ao muralismo e ao lambe como suportes para disseminação daquilo que considera uma “didática artística descolonizadora”, procurando debater os lugares de poder nas obras de arte, a elitização e o recorte social/racial dos movimentos artísticos.

Artista indicada ao Prêmio Pipa 2023 e entre as exposições que participou nos últimos anos, destaque para “Um Defeito de Cor”, Museu de Arte do Rio – MAR, Rio de Janeiro, 2022-2023; “Carolina Maria de Jesus: Um Brasil para os Brasileiros”, Instituto Moreira Salles – IMS, São Paulo, 2021-2022; “Raio a Raio”, Solar dos Abacaxis / Museu de Arte Moderna do Rio de Janeiro – MAM Rio, 2022; “Vozes Contra o Racismo”, Secretaria de Cultura de São Paulo, 2020; e “III Bienal do Sertão de Artes Visuais”, Vitória da Conquista, BA, 2017.

ARPA

LIMA + ALMEIDA & DALE

SILVANA

MENDES

31.5-4.6/2023

[AFÉ DE OURO I] 2023  
Acrílica e colagem manual sobre tela  
158x106,5cm



P-03  
(Obras)

ARPA

LIMA + ALMEIDA & DALE

SILVANA

MENDES

31.5-4.6/2023

[AFÉ DE OURO II] 2023  
Acrílica e colagem manual sobre tela  
110x73cm



P-04  
(Obras)

ARPA

LIMA + ALMEIDA & DALE

SILVANA

MENDES

31.5-4.6/2023

[AFÓ DE OURO I] 2023  
Acrílica e colagem manual sobre tela  
155x105cm

P-05  
(Obras)



ARPA

LIMA + ALMEIDA & DALE

SILVANA

MENDES

31.5-4.6/2023

[AFÓ DE OURO II] 2023  
Acrílica e colagem manual sobre tela  
89x72cm

P-06  
(Obras)



ARPA

LIMA + ALMEIDA & DALE

# SILVANA

# MENDES

31.5-4.6/2023

[Pássaros de Carvão  
e Ouro] 2023  
Acrílica e colagem manual sobre tela  
75x115cm



P-07  
(Obras)

# ARPA

# LIMA + ALMEIDA & DALE

SILVANA

MENDES

31.5-4.6/2023

[Afetocolagem - Casulo I]

2023

Acrílica e colagem manual sobre tela

75x70cm



P-08

(Obras)

ARPA

LIMA + ALMEIDA & DALE



SILVANA

MENDES

31.5-4.6/2023

[Afetocolagem - Casulo II]

2023

Acrílica e colagem manual sobre tela

54x75cm



P-09 (Obras)

ARPA

LIMA + ALMEIDA & DALE

SILVANA

MENDES

31.5-4.6/2023

[Afetocolagem - Casulo III]

2023

Acrílica e colagem manual sobre tela

76x64cm



P-10 (Obras)

ARPA

LIMA + ALMEIDA & DALE

SILVANA

MENDES

31.5-4.6/2023

[Afetocolagem - Casulo IV]

2023

Acrílica e colagem manual sobre tela  
101x88cm



P-11  
(Obras)

ARPA

LIMA + ALMEIDA & DALE

SILVANA

MENDES

31.5-4.6/2023

[Afetocolagem - Casulo V]

2023

Acrílica e colagem manual sobre tela

101x71cm



P-12 (Obras)

ARPA

LIMA + ALMEIDA & DALE

SILVANA

MENDES

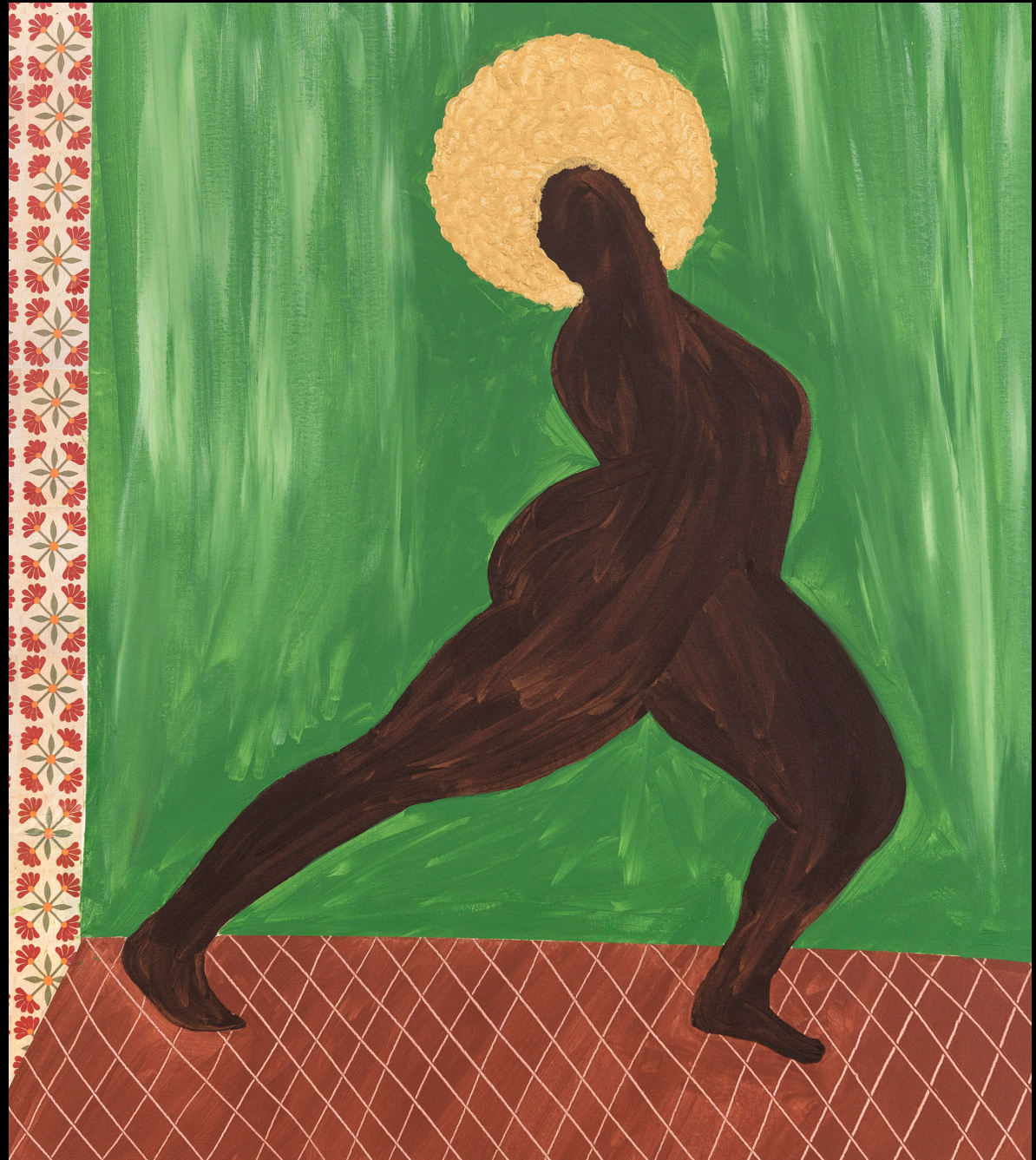
31.5-4.6/2023

[Afetocolagem - Casulo VI]

2023

Acrílica e colagem manual sobre tela

89x77cm



P-13 (Obras)

ARPA

LIMA + ALMEIDA & DALE

# SILVANA

# MENDES

31.5-4.6/2023

[Sem Título, Afetocolagens:  
Reconstruindo narrativas  
visuais de pessoas negras na  
fotografia colonial – Série I] 2020

Colagem digital impressa em papel

Hahnemühle Photo Rag

Edição 2/5 + 3PA

90x75cm



P-14  
(Obras)

# ARPA

# LIMA + ALMEIDA & DALE

SILVANA

MENDES

31.5-4.6/2023

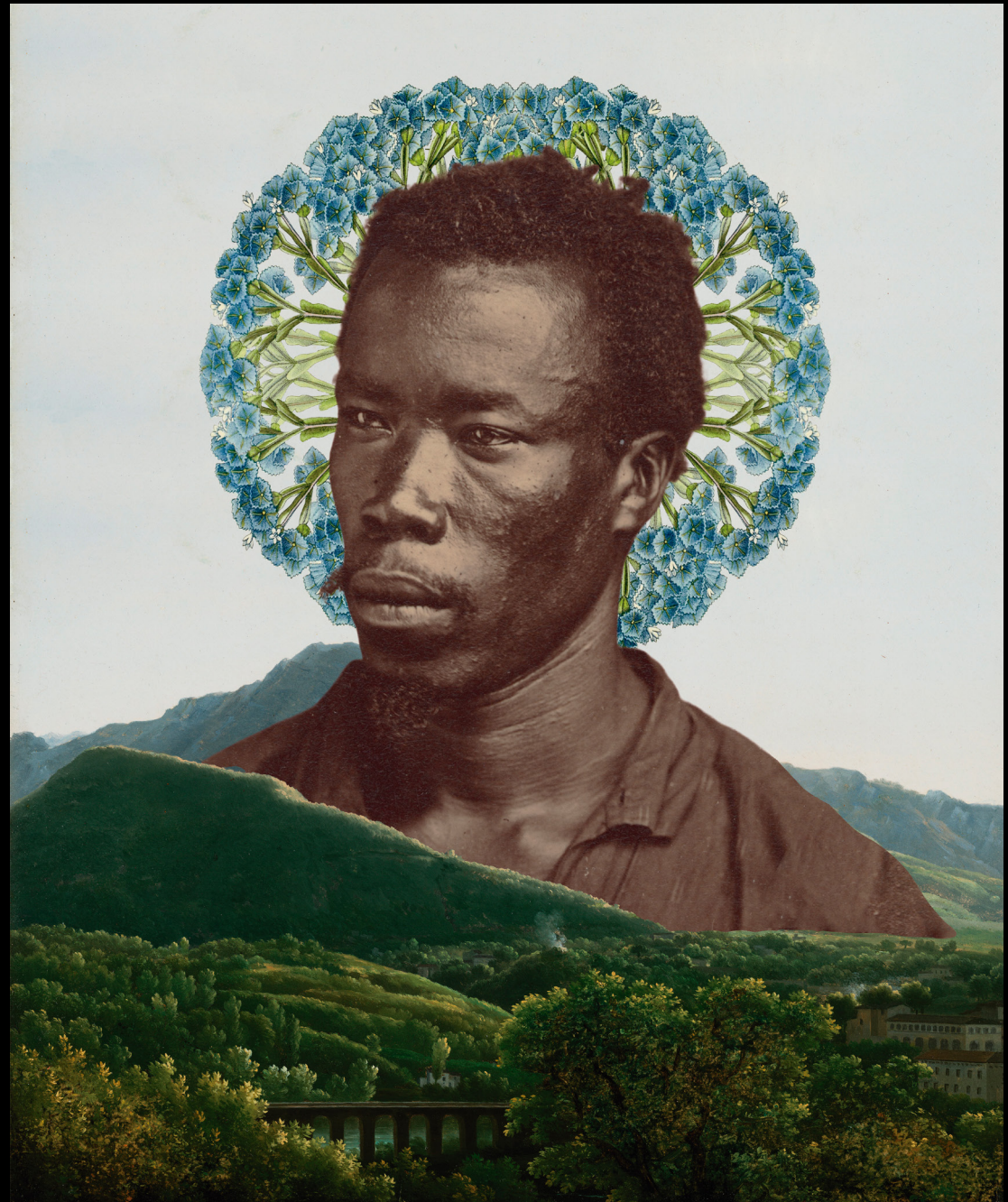
[Sem Título, Afetocolagens:  
Reconstruindo narrativas  
visuais de pessoas negras na  
fotografia colonial – Série I] 2020

Colagem digital impressa em papel

Hahnemühle Photo Rag

Edição 2/5 + 3PA

90x74cm



P-15  
(Obras)

ARPA

LIMA + ALMEIDA & DALE

SILVANA

MENDES

31.5-4.6/2023

[Sem Título, Afetocolagens:  
Reconstruindo narrativas  
visuais de pessoas negras na  
fotografia colonial – Série I] 2020

Colagem digital impressa em papel

Hahnemühle Photo Rag

Edição 2/5 + 3PA

90x118cm



P-16  
(Obras)

ARPA

LIMA + ALMEIDA & DALE



# SILVANA

# MENDES

31.5-4.6/2023

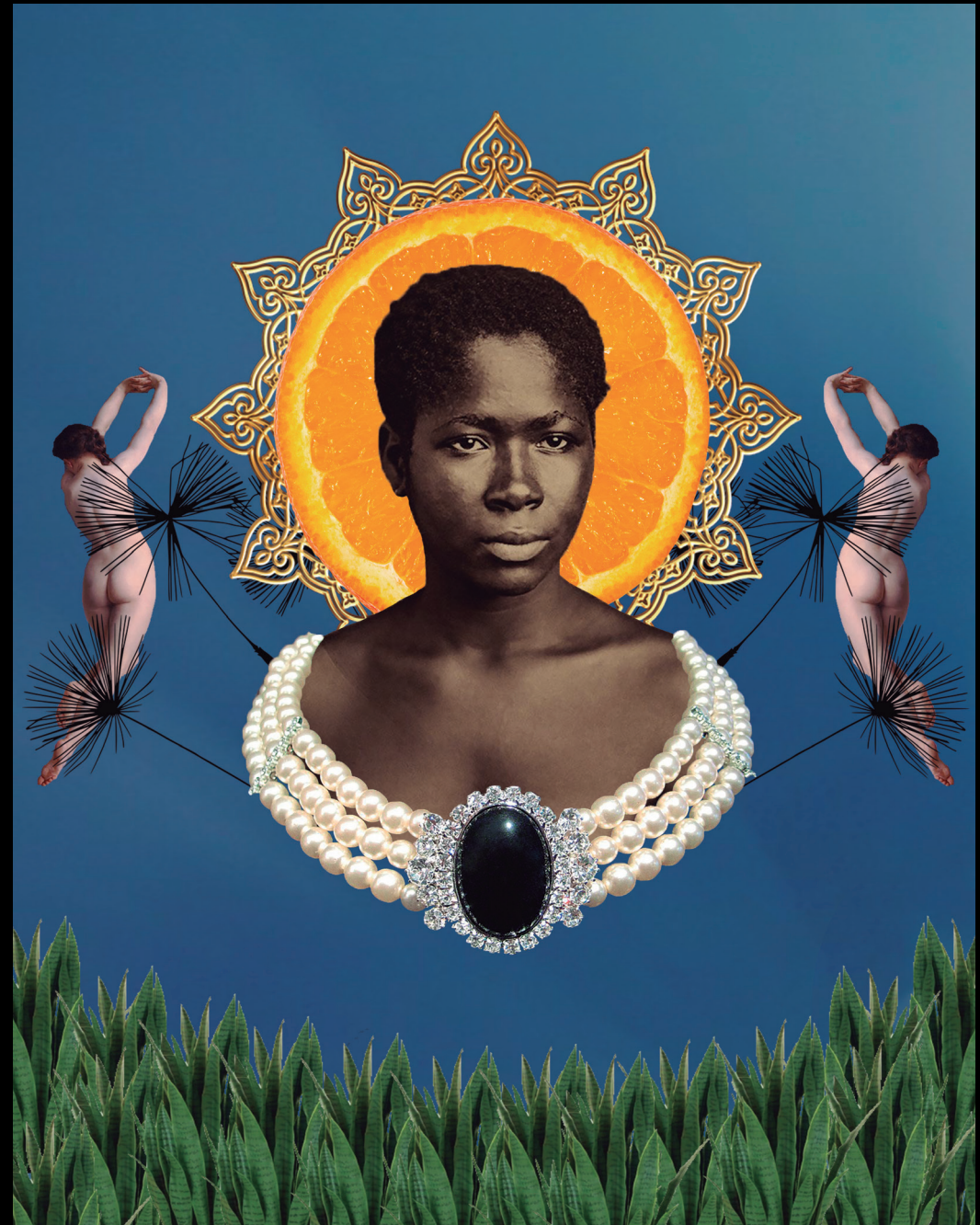
[Sem Título, Afetocolagens:  
Reconstruindo narrativas  
visuais de pessoas negras na  
fotografia colonial – Série II] 2019

Colagem digital impressa em papel

Hahnemühle Photo Rag

Edição 3/5 + 3PA

120x94cm



P-17  
(Obras)

# ARPA

# LIMA + ALMEIDA & DALE

SILVANA

MENDES

31.5-4.6/2023

[Sem Título, Afetocolagens:  
Reconstruindo narrativas  
visuais de pessoas negras na  
fotografia colonial – Série II] 2022

Colagem digital impressa em papel

Hahnemühle Photo Rag

Edição 1/6 + 2PA

120x89cm



P-18  
(Obras)

ARPA

LIMA + ALMEIDA & DALE

SILVANA

MENDES

31.5-4.6/2023

[Sem Título, Afetocolagens:  
Reconstruindo narrativas  
visuais de pessoas negras na  
fotografia colonial – Série II] 2022

Colagem digital impressa em papel

Hahnemühle Photo Rag

Edição 2/3PA

120x100cm



P-19  
(Obras)

ARPA

LIMA + ALMEIDA & DALE

SILVANA

MENDES

31.5-4.6/2023

[Sem Título, Afetocolagens:  
Reconstruindo narrativas  
visuais de pessoas negras na  
fotografia colonial – Série II] 2022

Colagem digital impressa em papel

Hahnemühle Photo Rag

Edição 2/3PA

120x100cm



P-20  
(Obras)

ARPA

LIMA + ALMEIDA & DALE

SILVANA

MENDES

31.5-4.6/2023

[Sem Título, Afetocolagens:  
Reconstruindo narrativas  
visuais de pessoas negras na  
fotografia colonial – Série II] 2023

Colagem digital impressa em papel

Hahnemühle Photo Rag

Edição 5/5 + 3PA

120x105cm



P-21  
(Obras)

ARPA

LIMA + ALMEIDA & DALE

LIMA + 