

Antonio Bandeira

Estande B1 / Booth B1

ArtRio

14-18 de setembro, 2022

September 14-18, 2022



Almeida & Dale

Antonio Bandeira

(Fortaleza, 1922 – Paris, 1967)

Sobre/About

Antonio Bandeira estudou pintura e gravura na École Nationale Supérieure des Beaux-Arts, em Paris, de 1946 a 1950. De volta ao Brasil em 1951, participou da 1ª Bienal Internacional de São Paulo. Retornou a Paris em 1954 em razão do Prêmio Fiat, obtido na 2ª Bienal Internacional de São Paulo, mas não deixou de expor no Brasil. Nesta nova estada no exterior, realizou exposições em Londres, Nova York e criou um painel para o Palais des Beaux-Arts de Bruxelas, em 1958. Permaneceu na França até 1959, retornando para uma temporada bem-sucedida de exposições no Brasil, entre elas a grande individual no Museu de Arte Moderna da Bahia - MAM/BA em 1960 e a 5ª e a 6ª Bienal Internacional de São Paulo. Com uma atividade artística intensa, realizou mostras em Paris, Munique, Verona, Londres e Nova York.

Exigente e metódico, Bandeira era visto como um pintor sério e introspectivo. Sempre trabalhou acuradamente, deixando uma produção surpreendente não só pela qualidade e sensibilidade artísticas, mas também pela dimensão. Nas palavras do próprio pintor traços, cores, tramas, manchas e respingos aparentemente abstratos estampam, em seus trabalhos, “paisagens, marinhas, árvores, portos marítimos, cidades, enfim, apontamentos de viagem. Parto do realismo e, depois, vou aparando a ramaria até chegar ao ponto que minha sensibilidade exige. [...] A natureza

foi e será, sempre, o meu celeiro”. Essa visão ampliada e afetiva da vida e da arte marcou a aproximação e a experimentação do pintor com a linguagem abstrata.

Realizou, entre outras, as seguintes exposições individuais: Instituto de Arquitetos do Brasil, Rio de Janeiro, RJ. (1945); Galerie du Siècle, Paris, França (1950); Museu de Arte Moderna, São Paulo, SP (1951); Antônio Bandeira: guaches, Museu de Arte Moderna, São Paulo, SP e Galeria Obelisk, Londres, Inglaterra (1955); Galeria Edouard Loeb, Paris, França (1956); Galeria Seventy Five, Nova York, EUA (1957); Pintura de Antônio Bandeira: óleos e guaches, Galeria Atrium, São Paulo, SP (1964). Participou, entre outras, das seguintes exposições coletivas: Salão de Abril, Fortaleza, CE, Medalha de ouro (1942); Salon d'Automne (Salão de Outono), Paris, França (1947); 57º Salão Nacional de Belas Artes - Divisão Moderna, Museu Nacional de Belas Artes, Rio de Janeiro, RJ, Medalha de bronze (1951); Bienal Internacional de São Paulo (1951, 53, 59 e 61 - Prêmio Fiat na edição de 1953). 50 Ans de Peinture Abstraite, Galerie Greuze, Paris, França (1957). 30ª Bienal de Veneza, Itália (1960); Internationale Malerei, Aschaizenburg, Alemanha (1961). Artistas Brasileiros de Paris, Galeria Debret, Paris, França (1966); Arte Brasileira, Palais de Beaux-Arts, Bruxelas, Bélgica (1966).

Antonio Bandeira

(Fortaleza, 1922 – Paris, 1967)

Sobre/About

Antonio Bandeira studied painting and engraving at the École Nationale Supérieure des Beaux-Arts, in Paris, from 1946 to 1950. Back in Brazil in 1951, he participated in the 1st São Paulo International Biennial. He returned to Paris in 1954 thanks to the Fiat Prize, obtained at the 2nd São Paulo International Biennial, but he did not stop exhibiting in Brazil. During this stay abroad, he held exhibitions in London and New York and created a panel for the Palais des Beaux-Arts in Brussels in 1958. He remained in France until 1959, returning for a successful season of exhibitions in Brazil, among them the great individual at the Museum of Modern Art of Bahia – MAM/BA in 1960 and the 5th and 6th International Biennials of São Paulo. Bandeira held exhibitions in Paris, Munich, Verona, London, and New York, an intense artistic activity.

Demanding and methodical, Bandeira was also a stern and introspective painter. He always worked with precision, leaving a body of work surprising not only for its artistic quality and sensitivity, but also for its dimension. In the painter's own words, traces, colors, plots, spots, and abstract splashes in his works, symbolize "landscapes, seascapes, trees, seaports, cities, in short, travel notes. I start from realism, then trim the branches until I reach the point that my sensitivity demands.

[...] Nature was and will always be my granary". This expanded and affective view of life and art marked the painter's approach and experimentation with abstract language.

Bandeira's solo exhibitions included the following, among several: Instituto de Arquitetos do Brasil, Rio de Janeiro, RJ. (1945); Galerie du Siècle, Paris, France (1950); Museum of Modern Art, São Paulo, SP (1951); Antônio Bandeira: gouaches, Museum of Modern Art, São Paulo, SP and Obelisk Gallery, London, England (1955); Edouard Loeb Gallery, Paris, France (1956); Seventy Five Gallery, New York, USA (1957); Painting by Antônio Bandeira: oils and gouaches, Galeria Atrium, São Paulo, SP (1964). He participated, among others, in these group exhibitions: Salão de Abril, Fortaleza, CE, Gold Medal (1942); Salon d'Automne (Autumn Salon), Paris, France (1947); 57th National Salon of Fine Arts – Modern Division, National Museum of Fine Arts, Rio de Janeiro, RJ, Bronze Medal (1951); São Paulo International Biennial (1951, 53, 59 and 61 – Fiat Award in the 1953 edition). 50 Ans de Peinture Abstract, Galerie Greuze, Paris, France (1957). 30th Venice Biennale, Italy (1960); Internationale Malerei, Aschaizenburg, Germany (1961). Brazilian Artists from Paris, Galeria Debret, Paris, France (1966); Brazilian Art, Palais de Beaux-Arts, Brussels, Belgium (1966).



Antonio Bandeira
Cidade vermelha
(Red city), 1963
óleo sobre tela
oil on canvas
95,5 x 128,5 cm
37,5 x 50,5 in

Antonio Bandeira
Sem título
(Untitled), 1959
óleo sobre tela
oil on canvas
100 x 81 cm
39,4 x 31,9 in

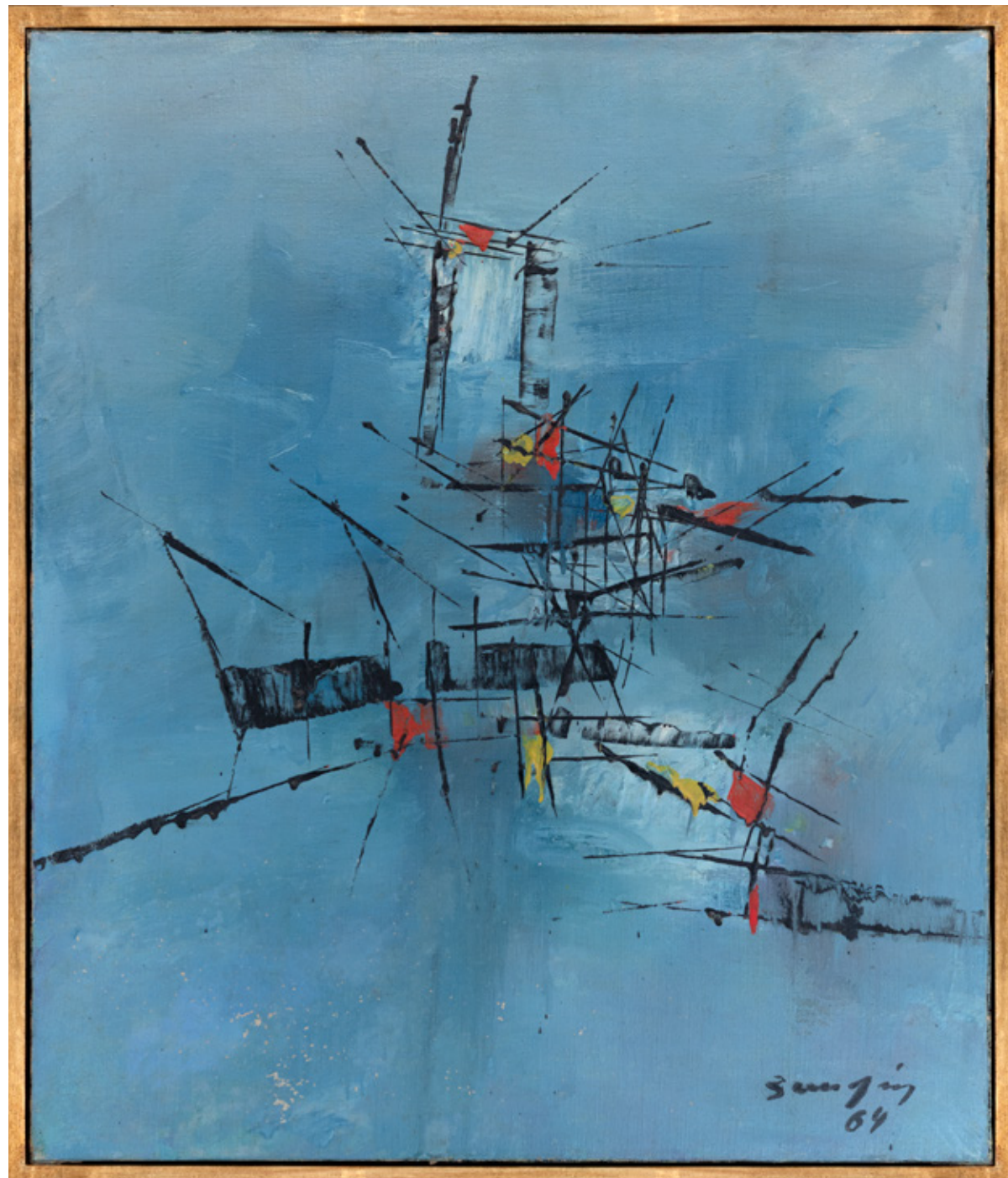




Antonio Bandeira
Vegetação em azul
(Vegetation in blue), 1959
óleo sobre tela
oil on canvas
100,5 x 81 cm
39,4 x 31,9 in



Antonio Bandeira
Le moulin bleu
(Le moulin bleu), 1964
óleo sobre tela
oil on canvas
55 x 46 cm
21,7 x 18,1 in





Antonio Bandeira
Noturno
(Nocturne), 1962
óleo sobre tela
oil on canvas
50 x 61 cm
19,7 x 24 in



Antonio Bandeira

Sem título

(Untitled), 1965

óleo e nanquim sobre tela

oil and ink on canvas

25,3 x 50 cm

10 x 19,7 in

Antonio Bandeira
Sem título
(Untitled), 1963
óleo sobre tela
oil on canvas
130 x 97 cm
51,2 x 38,2 in





Antonio Bandeira

L'appétit vient au printemps

(L'appétit vient au printemps), 1966

óleo e nanquim sobre tela

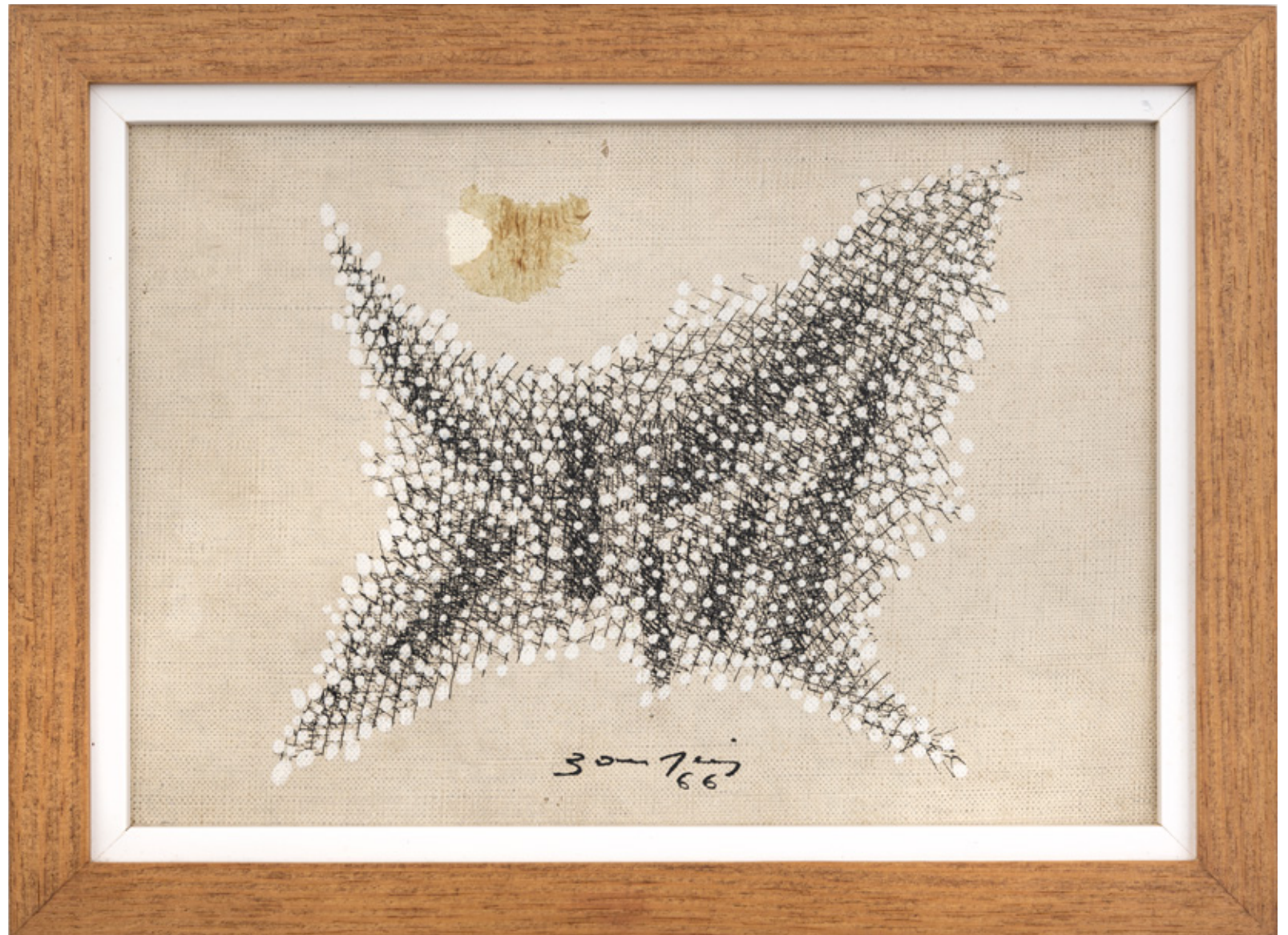
oil and ink on canvas

14 x 18,2 cm

5,5 x 7,2 in



3007
66



Antonio Bandeira
Sem título

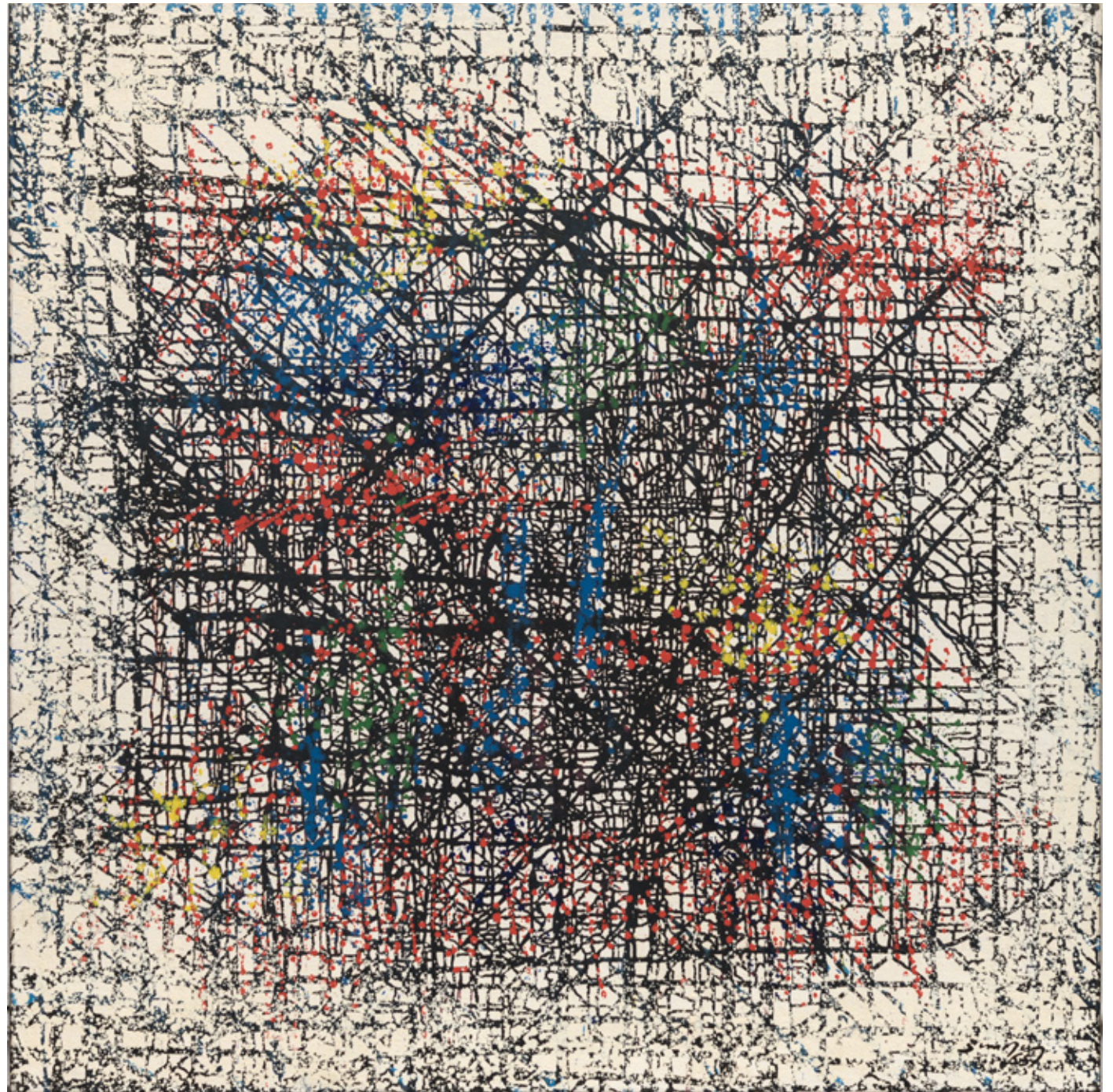
(Untitled), 1966

óleo e nanquim sobre tela

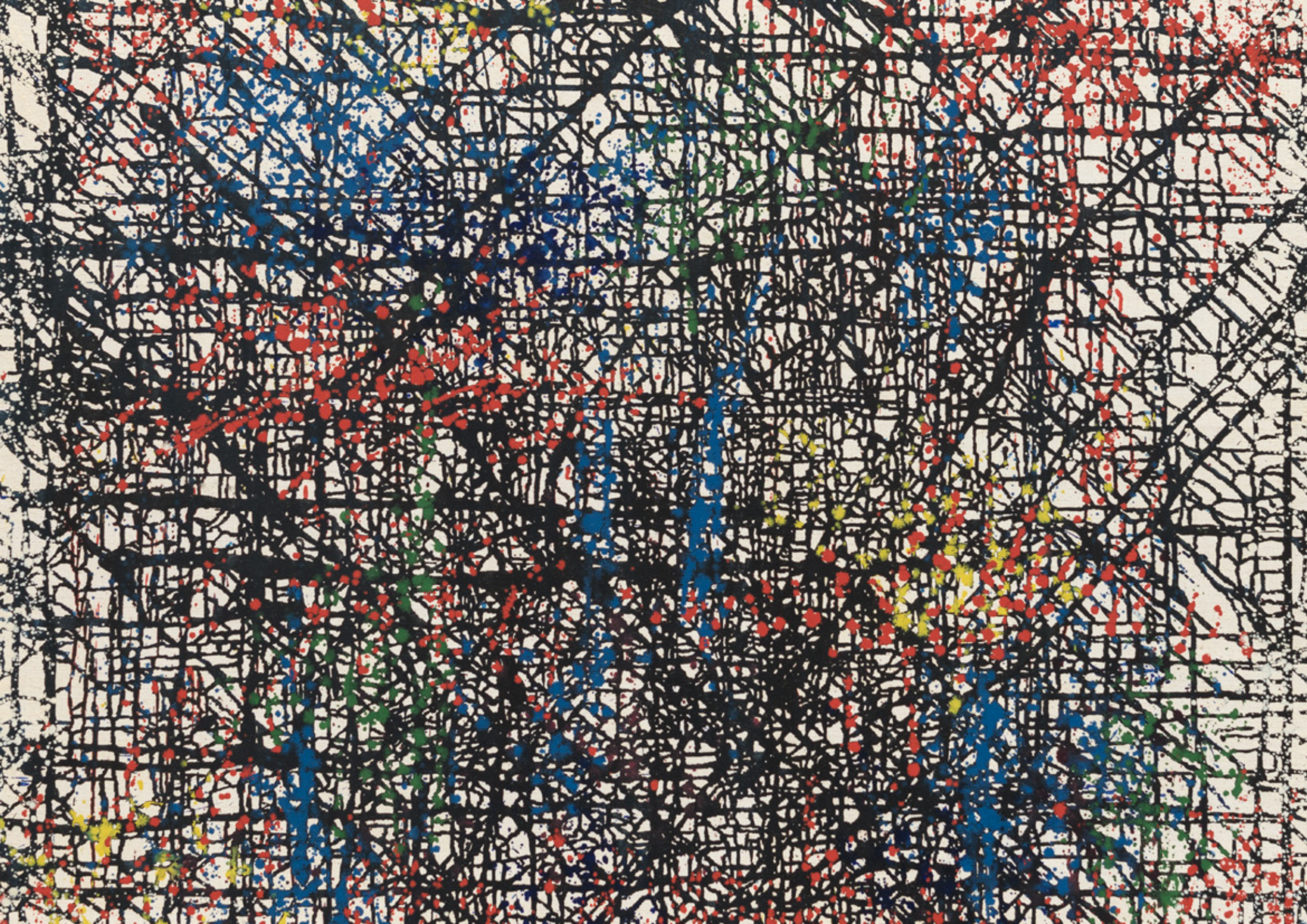
oil and ink on canvas

21 x 29 cm

8,3 x 11,4 in



Antonio Bandeira
Sem título
(Untitled), 1965
óleo sobre tela
oil on canvas
120 x 120 cm
47,2 x 47,2 in



Antonio Bandeira
Noturno
(Nocturnal), 1958
óleo sobre tela
oil on canvas
73 x 60 cm
28,7 x 23,6 in





Antonio Bandeira
Duas árvores
(Two trees), 1962
óleo sobre tela
oil on canvas
50 x 61 cm
19,7 x 24 in



Antonio Bandeira
Sem título
(Untitled), 1957
óleo sobre tela
oil on canvas
30 x 70 cm
11,8 x 27,6 in





Antonio Bandeira
Paysage
(Paysage), 1956
óleo sobre tela
oil on canvas
60 x 73 cm
23,6 x 28,7 in

Antonio Bandeira
Sem título
(Untitled), 1961
óleo sobre tela
oil on canvas
60,5 x 50,5 cm
23,8 x 19,9 in



Antonio Bandeira
Cidade
(City), 1956
óleo sobre tela
oil on canvas
73 x 60 cm
28,7 x 23,6 in



Antonio Bandeira
Cidade
(City), 1953
óleo sobre tela
oil on canvas
100,5 x 81,5 cm
39,6 x 32,1 in





Antonio Bandeira
Village tranquille
(Quiet village), 1957
óleo sobre tela
oil on canvas
55 x 45,5 cm
21,7 x 17,9 in





Antonio Bandeira
Sem título
(Untitled), 1964
óleo sobre tela
oil on canvas
111 x 175 cm
43,7 x 68,9 in

Antonio Bandeira
Árvores
(Trees), 1963
óleo sobre tela
oil on canvas
100 x 81 cm
39,4 x 31,9 in



Antonio Bandeira
Sem título

(Untitled), 1957
têmpera e nanquim
sobre flã de jornal
tempera and ink
on newspaper parsnip
45 x 24 cm
17,7 x 9,4 in



Antonio Bandeira
Sem título
(Untitled), 1957
têmpera e nanquim
sobre flã de jornal
tempera and ink
on newspaper parsnip
38 x 26,5 cm
15 x 10,4 in



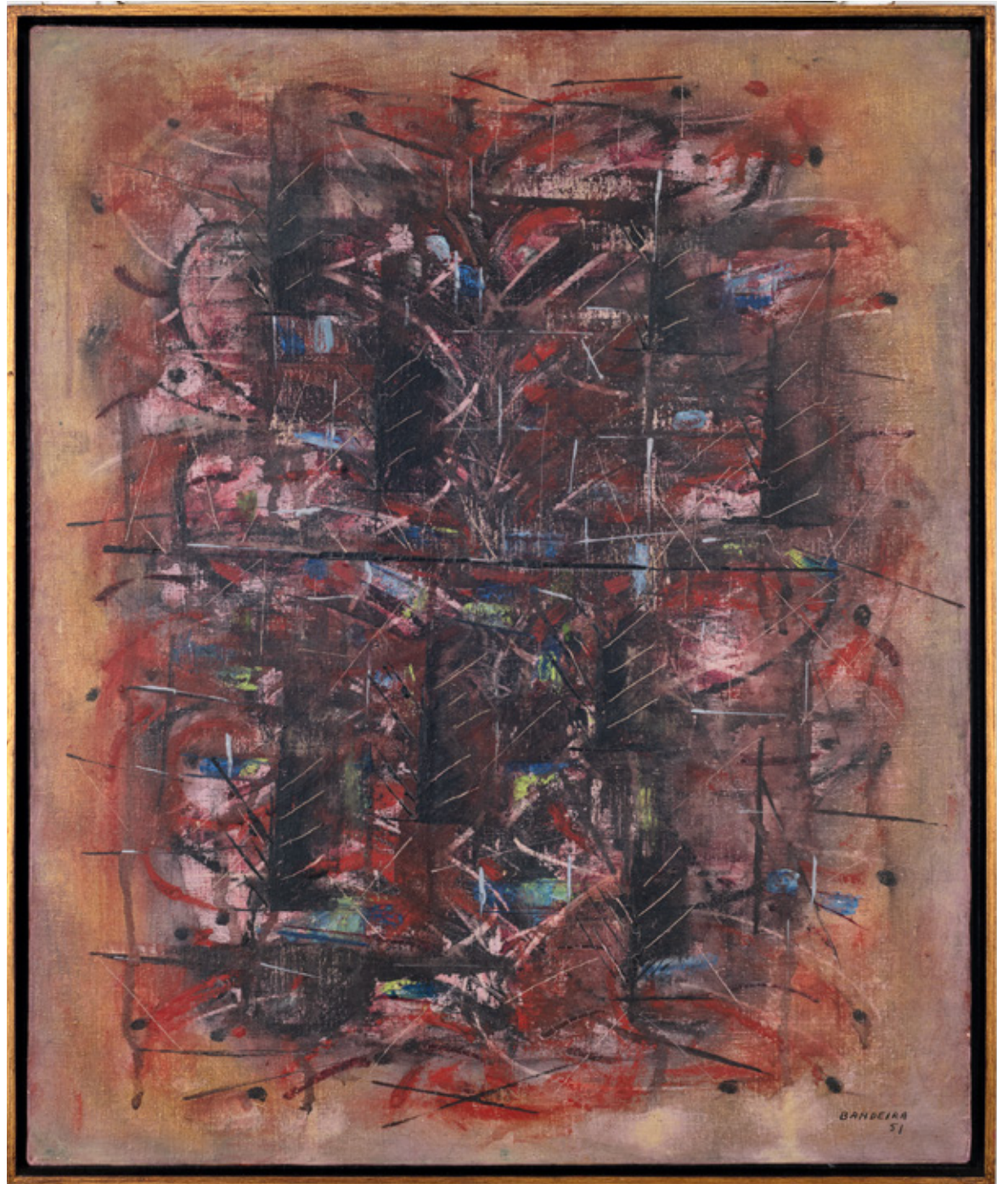
Antonio Bandeira
Sem título
(Untitled), 1958
nanquim sobre papel
ink on paper
19,5 x 12,5 cm
7,7 x 4,9 in



Antonio Bandeira
Flamboyant
(Flamboyant), 1949
óleo sobre tela
oil on canvas
90,5 x 70 cm
35,6 x 27,6 in



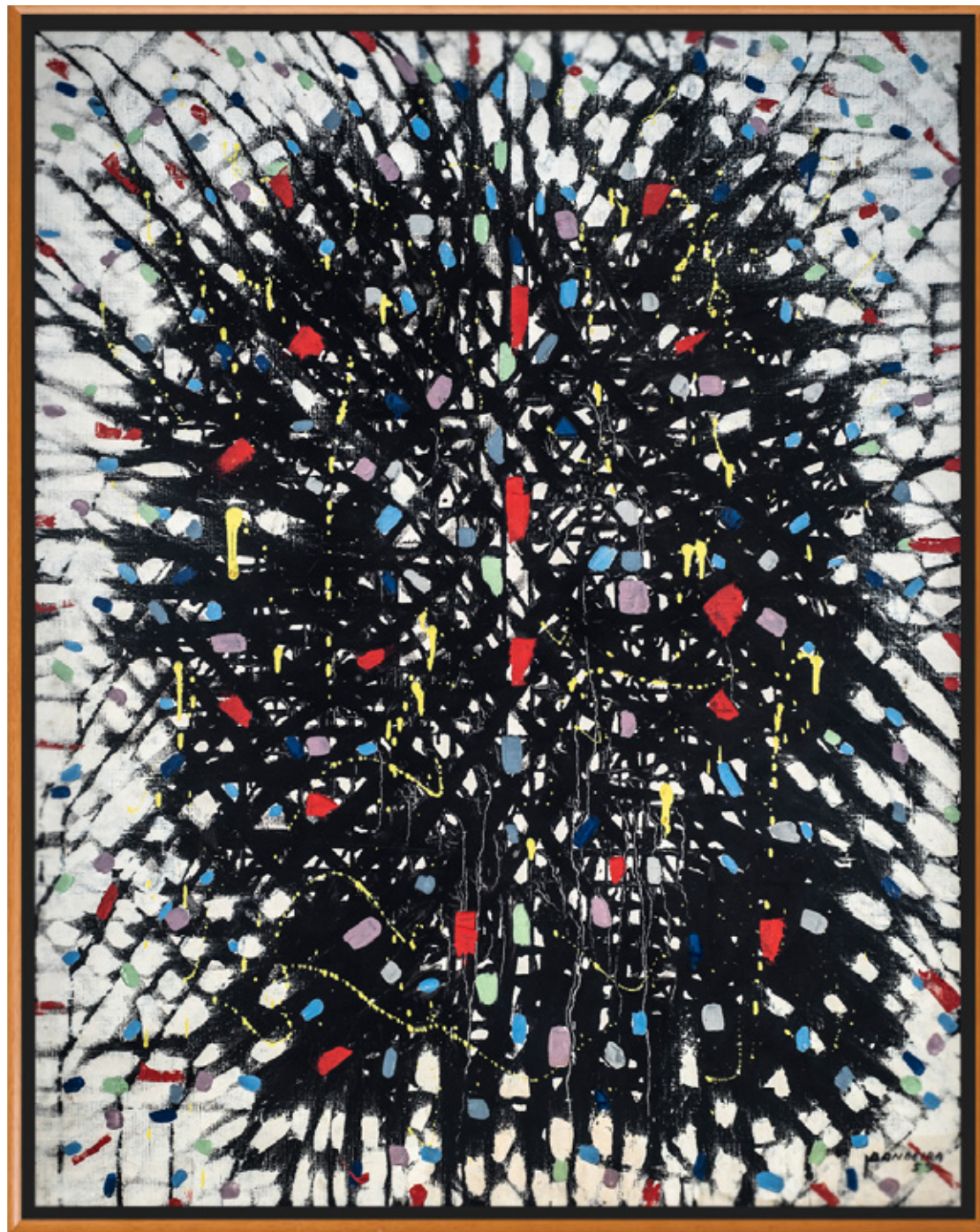
Antonio Bandeira
Árvores: árvores negras
em bonina nº1
(Trees: black trees in bonina nº1),
1951
óleo sobre tela
oil on canvas
55,5 x 46 cm
21,9 x 18,1 in



Antonio Bandeira
L'Arbre noir
(L'Arbre noir), 1955
óleo sobre tela
oil on canvas
55 x 46,2 cm
21,7 x 18,2 in



Antonio Bandeira
L'Arbre noir
(L'Arbre noir), 1955
óleo sobre tela
oil on canvas
92 x 73 cm
36,2 x 28,7 in



ARTRIO

Estande B1 / Booth B1

14-18 de setembro, 2022
September 14-18, 2022
Marina da Glória
Av. Infante Dom Henrique, S/N
Glória - Pavilhão 140
Rio de Janeiro RJ | Brasil



Almeida & Dale Galeria de Arte
Rua Caconde, 152 - Jd. Paulista
São Paulo - Brazil
Tel: +55 11 3882-7120
vendas.vr@almeidaedale.com.br
www.almeidaedale.com.br