



SP—ARTE



Almeida & Dale

A Almeida & Dale Galeria de Arte concebe seu estande na SP-Arte 2022 buscando evidenciar o caráter, a constituição e a relevância de seu extenso acervo para o pensamento sobre a arte brasileira. A coleção da galeria transita do moderno ao contemporâneo, abarcando uma multiplicidade das tendências e escolas artísticas.

Este ano marca o bicentenário da independência do Brasil e os cem anos da Semana de Arte Moderna de 1922, um momento ideal para apresentar uma seleção de artistas fundamentais para a formação da arte brasileira do Modernismo ao contemporâneo. Destacando artistas que participaram diretamente da Semana de 22 ou que fizeram parte da história do Modernismo brasileiro, a galeria traz Di Cavalcanti, integrante ativo da concepção e realização da Semana de 22. Também se fazem presentes o trabalho de artistas como Cícero Dias, Guignard, e Portinari, que tematizaram em suas obras a construção da identidade brasileira. Obras do pintor marinho José Pancetti e de Alfredo Volpi, um dos artistas mais consagrados do país e os trabalhos pioneiros da abstração orgânica de Antônio Bandeira, ampliam reflexão acerca da arte nacional e evidenciam os desdobramentos do Modernismo no século XX. Discípula de Volpi, Eleonore Koch, que faz uso da têmpera e da redução das formas assim como seu mestre, também está presente na seleção.

Uma das mais significativas e revolucionárias criações da arte brasileira, o Concretismo não poderia deixar de ser lembrado nesta exposição, representado por obras de Luiz Sacilotto, um dos criadores e principais expoentes do movimento. *Amazonino*, 1992, de Lygia Pape, traz a maturidade do experimentalismo característico da artista, que no início de sua carreira bebeu na fonte da arte concreta. A geometrização também caracteriza a obra de Rubem Valentim, que se apropria de elementos e símbolos das religiões afro-brasileiras transformando-os esteticamente.

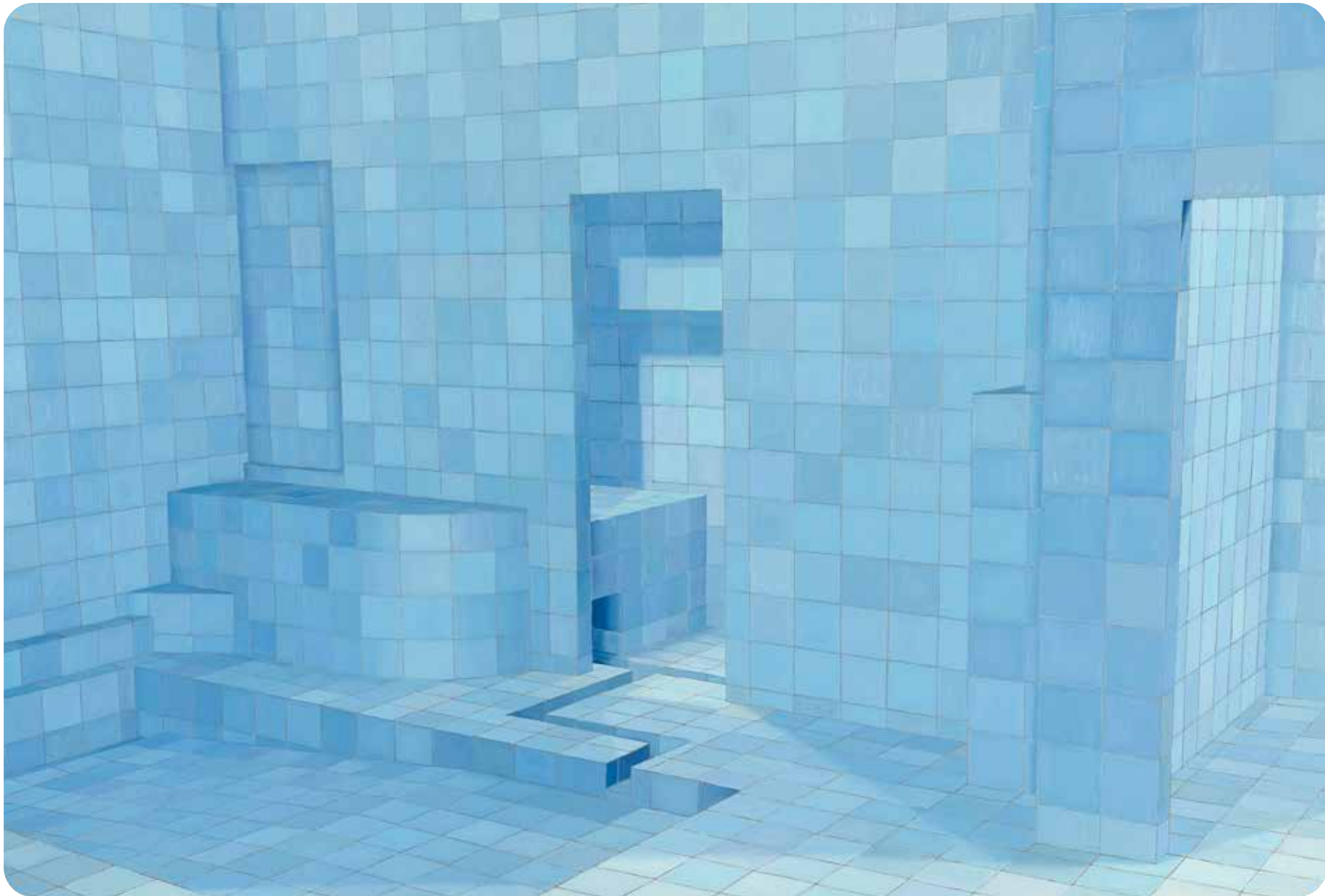
O olhar para a contemporaneidade e as transformações da arte a partir da década de 1960 abre um leque variado e múltiplo. Neste sentido, a mostra programada para a SP-Arte 2022 conta ainda com

obras de Leonilson, artista que arregimenta todo seu universo particular na composição de seu trabalho e Ivens Machado, que produz esculturas e objetos também carregados de sentidos e leituras.

Adriana Varejão, artista reconhecida internacionalmente, comparece com a obra *Blue Sauna*, de 2003, na qual encontramos a presença dos elementos característicos como a referência ao azulejo como elemento simbólico da colonização, que também é referida no diálogo que Beatriz Milhazes estabelece com o Barroco em sua produção. A seleção de contemporâneos contempla também a produção que discute questões sociais no Brasil, com o trabalho de Sidney Amaral, falecido em 2017, cuja obra dialoga profundamente com questões estruturantes da sociedade brasileira.

Buscando desvelar os diálogos da arte brasileira com o mundo, a galeria passa a integrar, a partir da década de 1990, alguns significativos artistas estrangeiros. Entre eles, serão apresentadas na SP-Arte 2022 obras dos artistas Anish Kapoor, um dos escultores mais influentes de nossa época e de Keith Haring, artista gráfico e ativista social norte-americano, considerado um ícone da cultura underground de Nova York da década de 80. O bloco internacional conta ainda com trabalhos de Paula Rego, renomada artista portuguesa cuja poética trata da construção de uma narrativa visual da condição humana e do norte-americano George Condo, que cunhou o termo Realismo Artificial, ou “a representação realista do que é artificial”, para descrever sua hibridização da pintura tradicional dos antigos mestres europeus com uma sensibilidade informada pelo pop americano.

Ao todo, serão expostos pela Almeida & Dale 23 trabalhos de 21 artistas, selecionados com o objetivo de levar ao público da SP-Arte 2022 um pequeno panorama da produção e das transformações artísticas da modernidade e do contemporâneo.



Adriana Varejão

Blue sauna 2003

óleo sobre tela

195 x 290 cm





Alfredo Volpi
Fachada Dec. 1950
têmpera sobre tela
73,3 x 36,7 cm



Alfredo Volpi

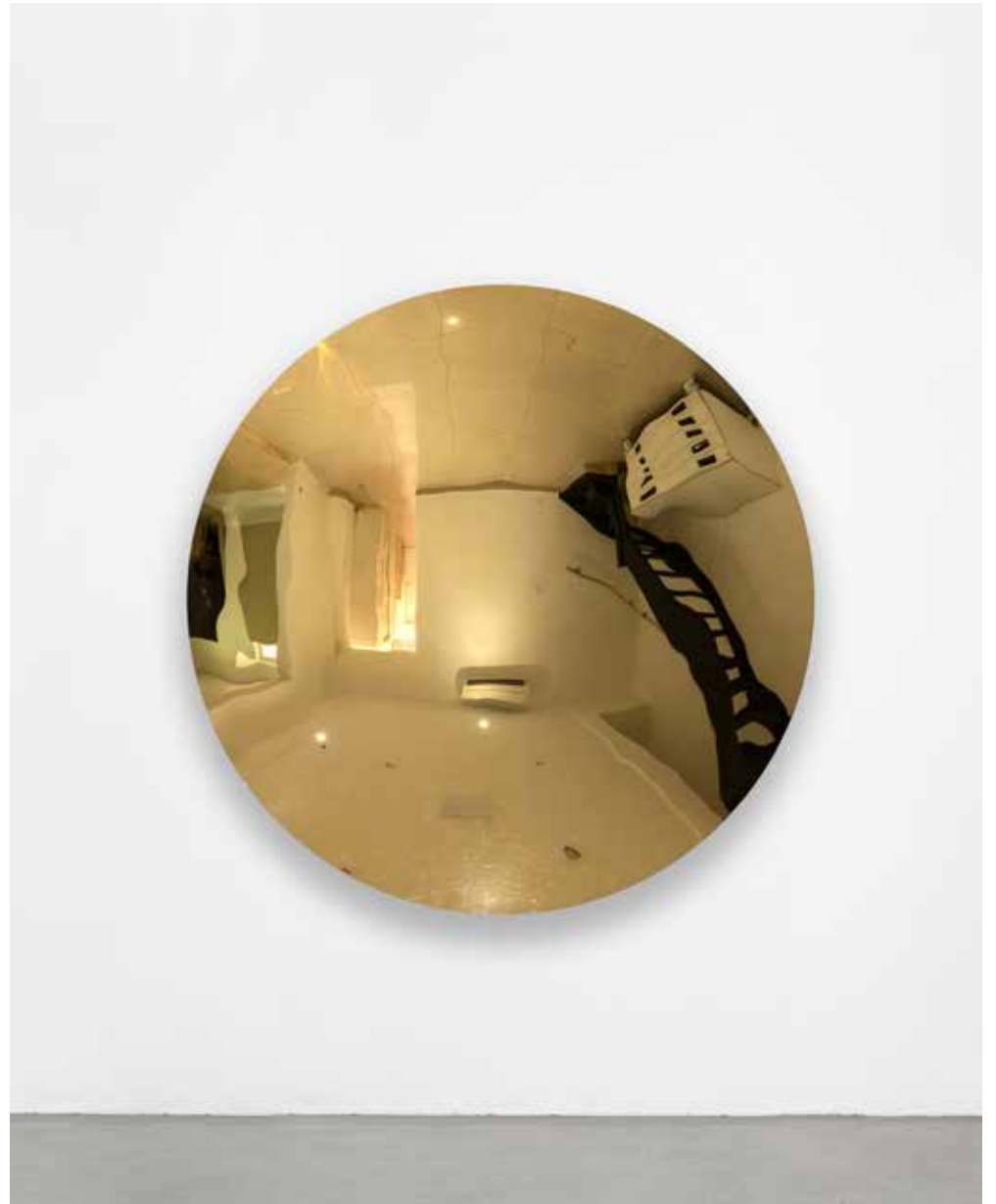
Mulher e crianças Dec. 1950

têmpera sobre tela

73 x 54 cm

Anish Kapoor

Sem título 2010
resina sintética
Ø 150 x 23 cm





Anish Kapoor

Spire 2010

aço inoxidável

100 x Ø 115 cm



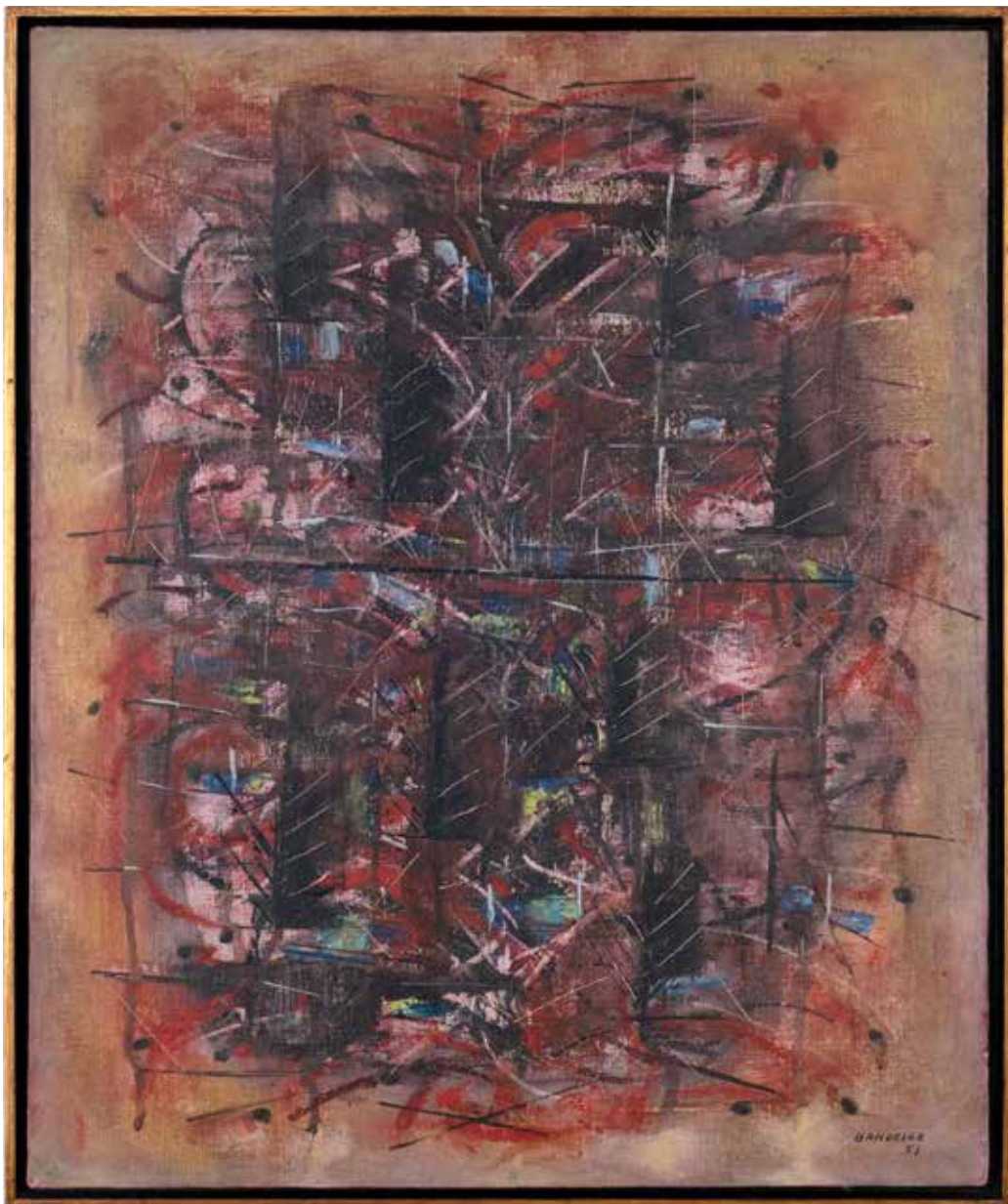


Antonio Bandeira

Flamboyant 1949

óleo sobre tela

90,5 x 70 cm



Antonio Bandeira

Árvores: árvores negras em bonina nº1 1951

óleo sobre tela

55,5 x 46 cm



Beatriz Milhazes

A ceia 1998
acrílica sobre tela
139 x 140 cm



Candido Portinari

Espantalho 1940

óleo sobre tela

42 x 31 cm



Cicero Dias

Meninas no trole de vara Dec. 1930

óleo sobre tela

70 x 60 cm



Eleonore Koch

Park in the Evening 1969

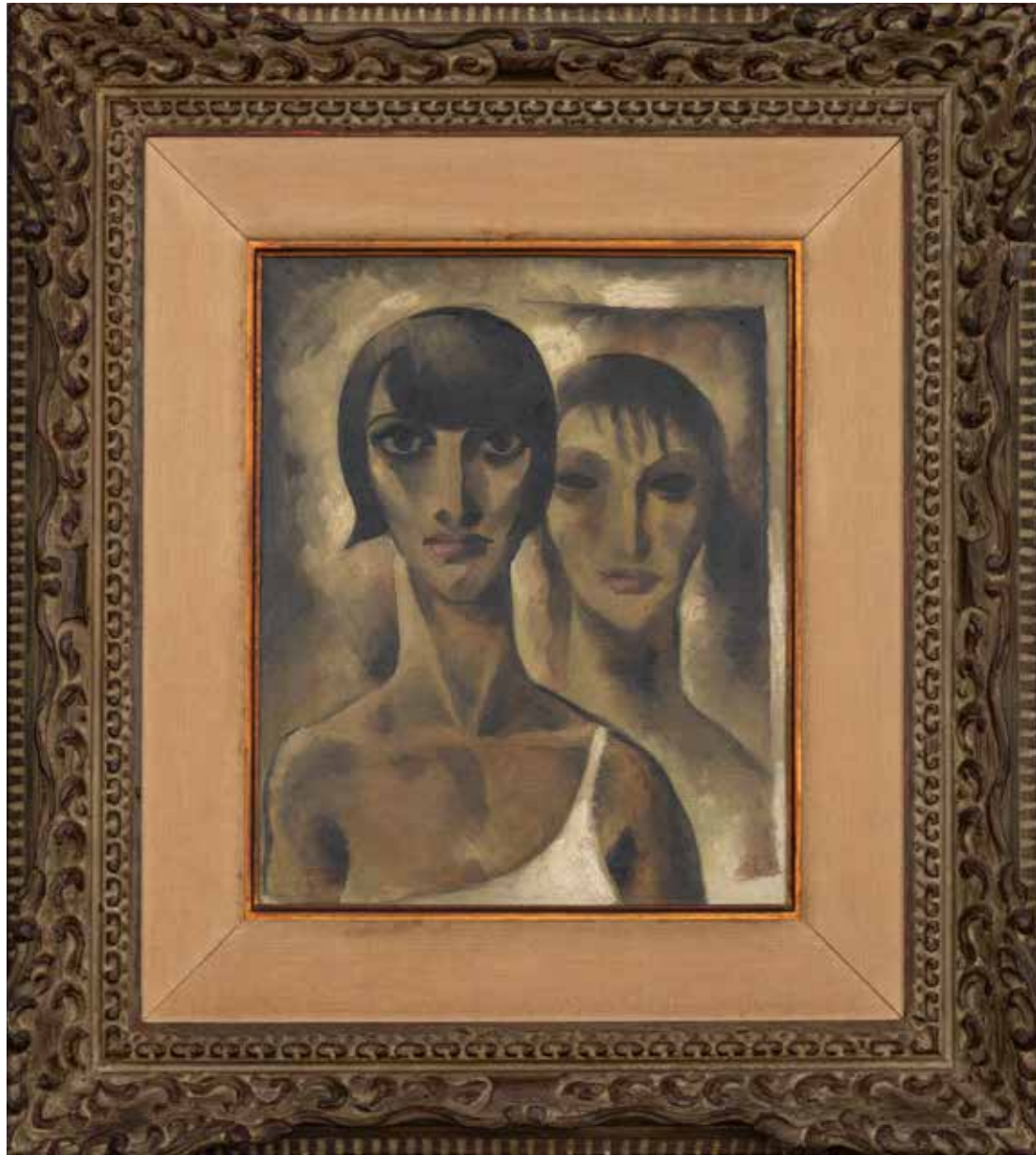
têmpera sobre tela

64 x 93 cm





George Condo
The Comediant 2012
óleo sobre tela
152,4 x 138 cm



Ismael Nery

Figuras femininas s.d.

óleo sobre tela

46 x 38 cm



Jesús Rafael Soto

Rojo y Negro sobre el Círculo 1968

madeira e arame policromado

Ø 83 x 40 cm





José Leonilson

Sem título 1992

acrílico e linha sobre lona

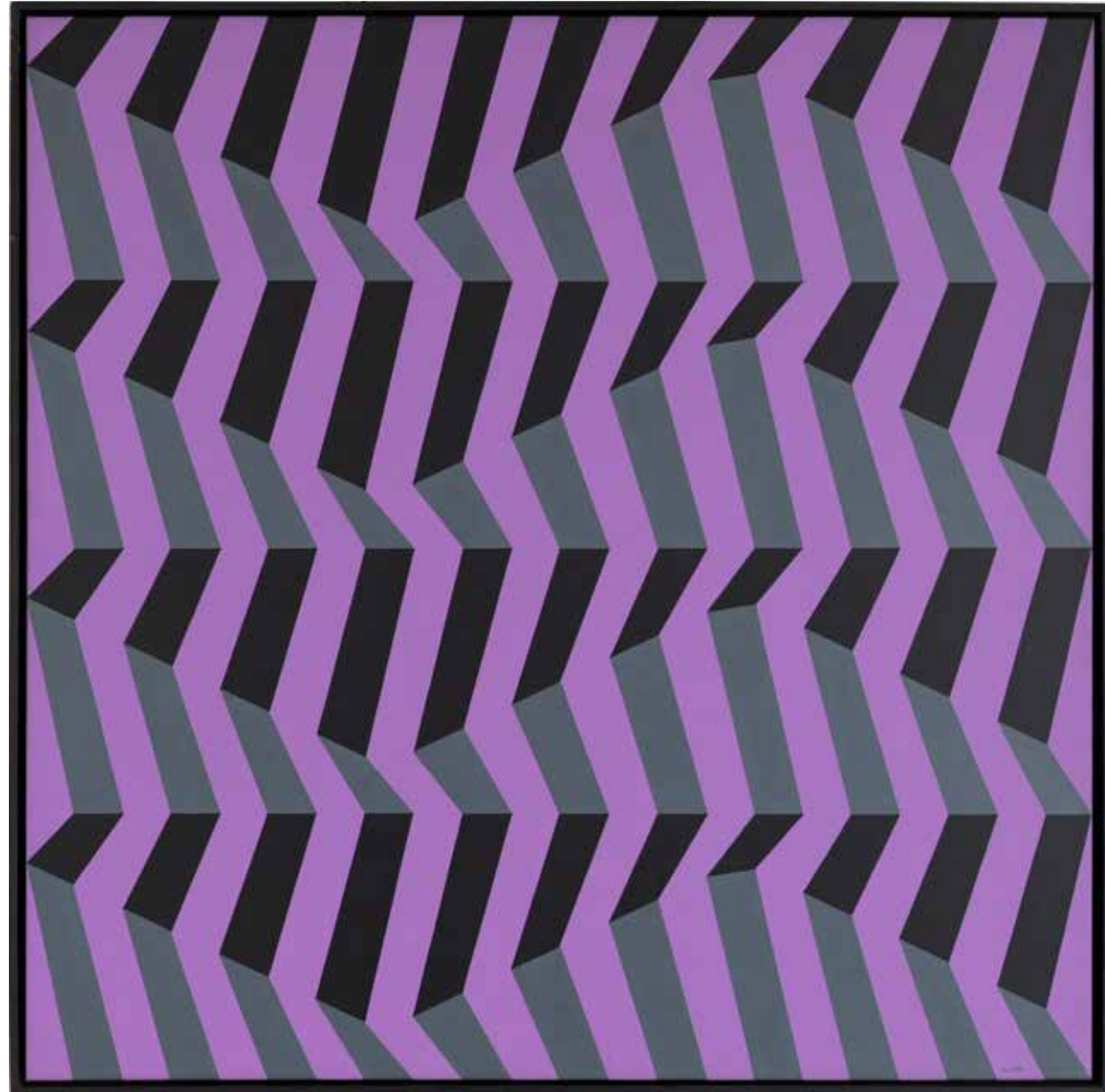
93,5 x 55 cm



Keith Haring

Sem título 1981
tinta sumi sobre papel
183 x 224 cm



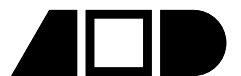


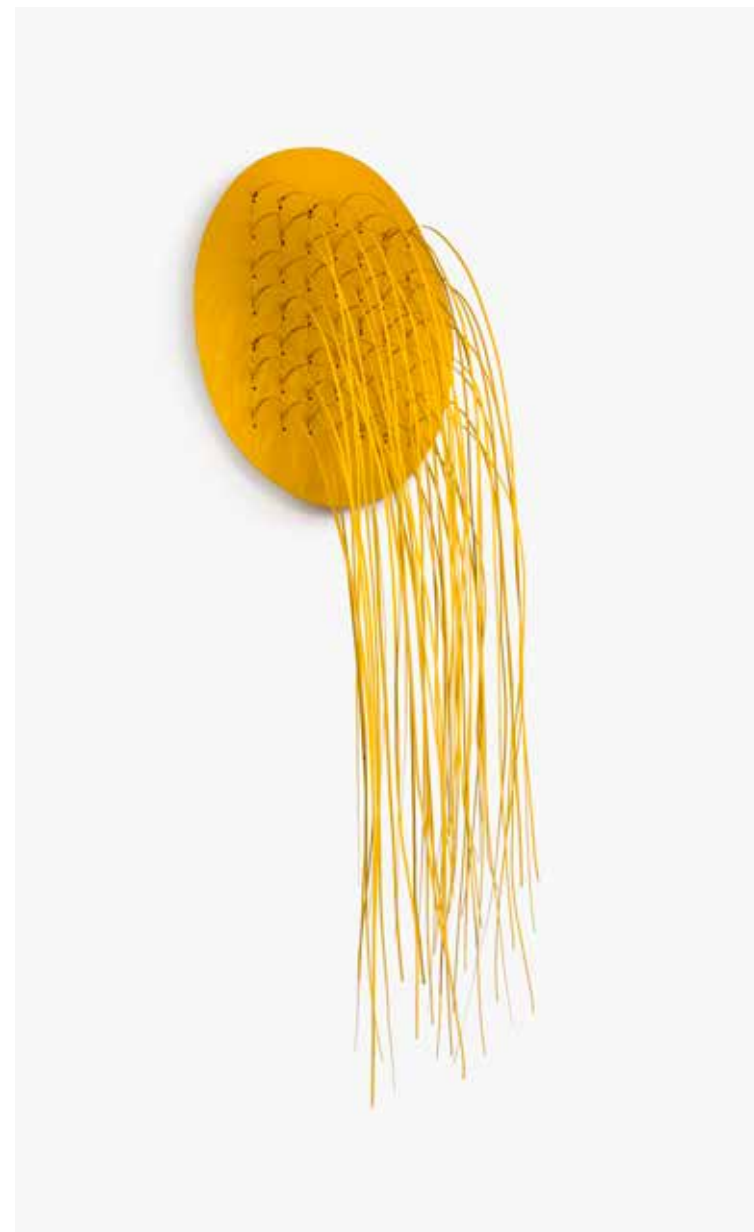
Luiz Sacilotto

C 9205 1992

têmpera acrílica sobre tela

110 x 110 cm

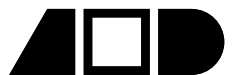




Lygia Pape

Amazonino 1992

tinta automotiva sobre ferro
200 x Ø 100 cm (cada díptico)



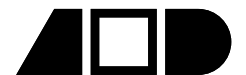


Mira Schendel

Sem título 1965

encáustica sobre aglomerado de madeira

90 x 90 cm



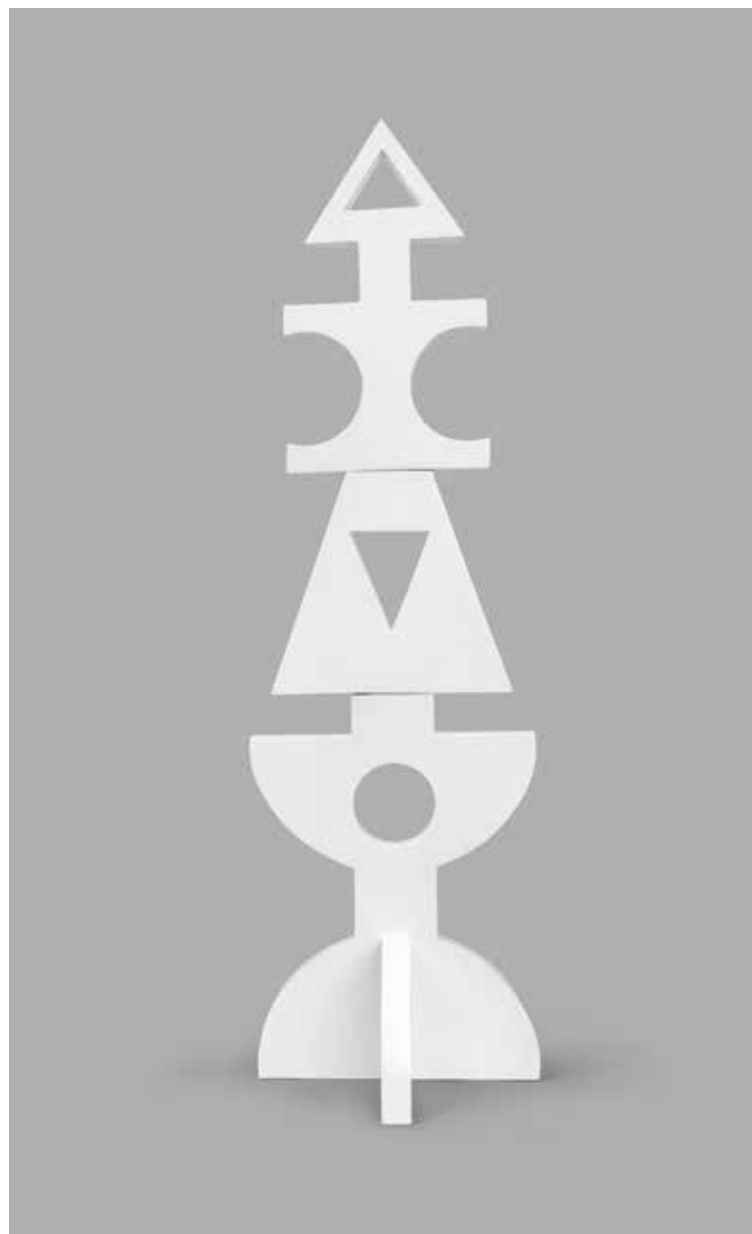


Paula Rego

Blackmail 2015

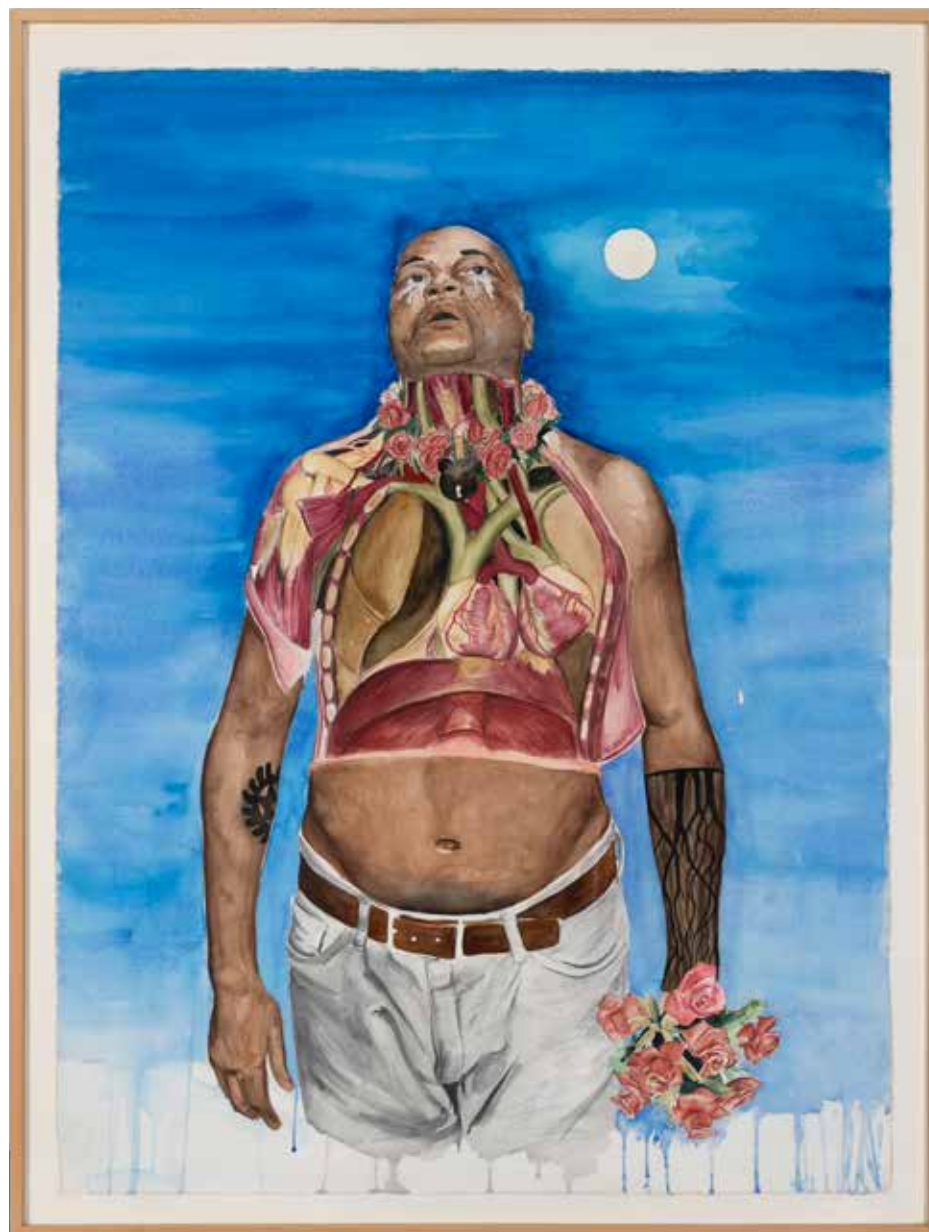
pastel sobre papel sobre alumínio

147 x 126 cm



Rubem Valentim

Sem título s.d.
madeira policromada
163,5 x 49 x 49 cm



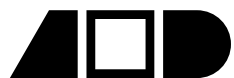
Sidney Amaral

Banzo ou a anatomia de um homem só 2014
aquarela e lápis de cor sobre papel
105 x 75 cm



Tunga

Sem título, começo dec. 90
cobre, aço, ímã e ferro
100 x 140 x 50 cm



Almeida & Dale

SP-Arte 2022

6 – 10 abril [April 6 – 10]
Estande A1 [Booth A1]
Pavilhão da Bienal [Bienal Pavilion]

Quinta a Domingo [Thu - Sun]
das 12h as 20h [12pm - 8pm]

Almeida & Dale Galeria de Arte

Rua Caconde, 152 - São Paulo, SP

almeidaedale.com.br

galeria@almeidaedale.com.br

+55 11 3882 7120